



**КОМИТЕТ ИМУЩЕСТВЕННЫХ ОТНОШЕНИЙ
АДМИНИСТРАЦИИ ПЕРМСКОГО МУНИЦИПАЛЬНОГО РАЙОНА**

РАСПОРЯЖЕНИЕ

28.04.2021

№ 493

**Об установлении публичного
сервитута на часть земельных
участков**

В соответствии со ст. 23, гл. V.7 Земельного кодекса Российской Федерации, Федеральным законом от 25.10.2001 № 137-ФЗ «О введении в действие Земельного кодекса Российской Федерации», пп. 3.7.5 п. 3.7 разд. 3 Положения о комитете имущественных отношений администрации Пермского муниципального района, утвержденного решением Земского Собрания Пермского муниципального района Пермского края от 22.12.2016 № 178, на основании ходатайства открытого акционерного общества «Межрегиональная распределительная сетевая компания Урала» (ИНН 6671163413, ОГРН 1056604000970) (далее - ОАО «МРСК Урала») от 08.02.2021 № 763:

1. Установить публичный сервитут общей площадью 1529 кв.м на часть следующих земельных участков:

- с кадастровым номером 59:32:4060007:1051, расположенный по адресу: Пермский край, Пермский район, Култаевское с/п, в 0,05 км юго-западнее с. Баш-Култаево;

- с кадастровым номером 59:32:4060007:8, расположенный по адресу: Пермский край, Пермский район, Култаевское с/п, в 0,110 км по направлению на юго-запад от с. Баш-Култаево;

- с кадастровым номером 59:32:4060007:1085, расположенный по адресу: Пермский край, Пермский район, Култаевское с/п, в 0,1 км южнее с. Баш-Култаево;

- с кадастровым номером 59:32:4060007:1086, расположенный по адресу: Пермский край, Пермский район, Култаевское с/п, в 0,07 км южнее с. Баш-Култаево;

- с кадастровым номером 59:32:0000000:312, расположенный по адресу: Пермский край, Пермский район, Култаевское с/п.

Цель: Для подключения (технологического присоединения) к сетям инженерно-технического обеспечения: «Строительство ВЛ 0,4 кВ с установкой ПУ для электроснабжения объекта для садоводства по адресу: Пермский край, Пермский район, Култаевское с/п, в 0,023 км по на Юг от с/т «Малинка» (45000629050)».

Срок: 49 лет.

2. Утвердить границы публичного сервитута земельных участков, указанных в п. 1 настоящего распоряжения, согласно прилагаемой схеме расположения границ публичного сервитута.

3. Срок, в течение которого использование указанных в п. 1 настоящего распоряжения земельных участков в соответствии с их разрешенным использованием будет невозможно или существенно затруднено в связи с осуществлением сервитута – 3 месяца.

4. Порядок установления зон с особыми условиями использования территорий и содержание ограничений прав на земельные участки в границах таких зон установлен Постановлением Правительства РФ от 24.02.2009 № 160 «О порядке установления охранных зон объектов электросетевого хозяйства и особых условий использования земельных участков, расположенных в границах таких зон».

5. Плата за публичный сервитут устанавливается в соответствии с Федеральным законом от 29.07.1998 № 135-ФЗ «Об оценочной деятельности в Российской Федерации» и методическими рекомендациями, утвержденными приказом Минэкономразвития России от 04.06.2019 № 321.

6. Комитету имущественных отношений администрации Пермского муниципального района в течение 5 рабочих дней со дня подписания настоящего распоряжения:

6.1. Направить настоящее распоряжение правообладателям земельных участков, указанных в п. 1 распоряжения;

6.2. Направить настоящее распоряжение в Управление Федеральной службы государственной регистрации, кадастра и картографии по Пермскому краю;

6.3. Направить настоящее распоряжение в ОАО «МРСК Урала», а также сведения о лицах, являющихся правообладателями земельных участков, сведения о лицах, подавших заявления об учете их прав (обременений прав) на земельные участки, способах связи с ними, копии документов, подтверждающих права указанных лиц на земельные участки;

6.4. Направить в администрацию Култаевского сельского поселения настоящее распоряжение для опубликования в порядке, установленном для официального опубликования (обнародования) муниципальных правовых актов уставом поселения.

7. Разместить настоящее распоряжение на сайте Пермского муниципального района www.permraion.ru.

8. Настоящее распоряжение вступает в силу со дня его подписания.

9. Контроль исполнения распоряжения оставляю за собой.

Председатель комитета

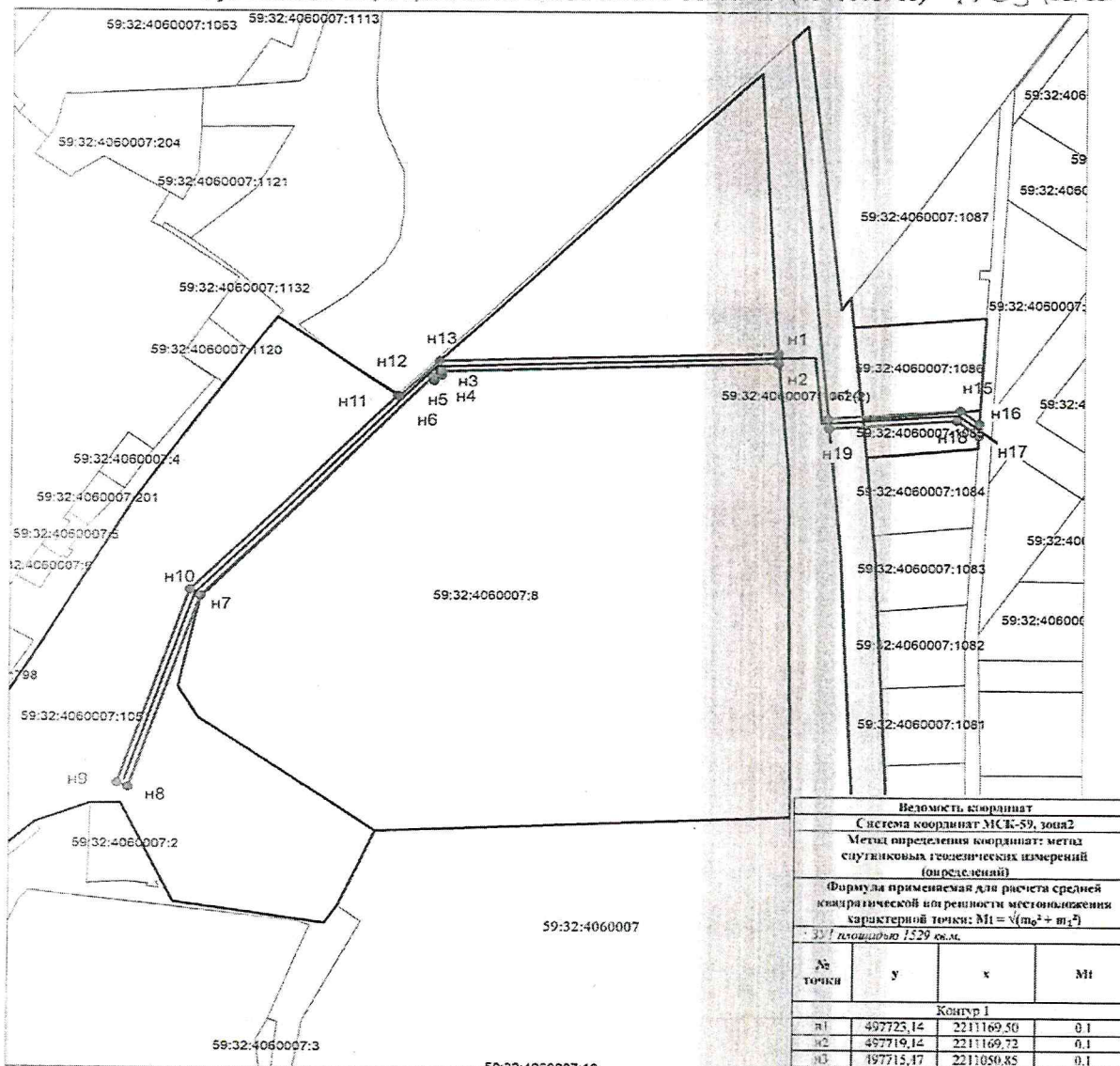


Г.В. Мюресов

Приложение
к распоряжению
комитета имущественных
отношений администрации
Пермского муниципального района
от 28.04.2021 № 493

Схема расположения границ публичного сервитута

Для прокладки инженерных коммуникаций "Строительство ВЛ 0,4 кВ с установкой ПУ для электроснабжения объекта для садоводства по адресу: Пермский край, Пермский р-н, Култаевское с/п, в 0,023 км по на Юг от с/т "Малинка" (4500062905)" 1529 кв.м



Масштаб 1:2000

Условные обозначения:

- 59:32:4060007 - кадастровый квартал
- 76 - кадастровый номер земельного участка
- проектные границы публичного сервитута
- направление проектируемой трассы
- граница земельного участка, в отношении которого испрашивается публичный сервитут

Неизвесть координат			
Система координат МСК-59, зона 2			
Метод определения координат: метод ступенчатых геометрических измерений (определений)			
Формула применяемая для расчета средней квадратической погрешности местонахождения характерной точки: $M = \sqrt{m_0^2 + m_1^2}$			
- 32 / площадью 1529 кв.м.			
№ точки	y	x	M
Контур 1			
n1	497725,14	2211169,50	0,1
n2	497719,14	2211169,72	0,1
n3	497715,17	2211050,85	0,1
n4	497713,90	2211050,83	0,1
n5	497711,59	2211048,07	0,1
n6	497713,13	2211047,63	0,1
n7	497627,40	2210966,93	0,1
n8	497552,56	2210942,00	0,1
n9	497553,96	2210938,02	0,1
n10	497629,65	2210963,28	0,1
n11	497705,74	2211035,12	0,1
n12	497705,31	2211035,69	0,1
n13	497719,50	2211049,89	0,1
n14	497725,14	2211169,50	0,1
Контур 2			
n14	497697,42	2211187,06	0,1
n15	497700,82	2211233,90	0,1
n16	497695,51	2211240,69	0,1
n17	497690,73	2211240,42	0,1
n18	497696,67	2211232,55	0,1
n19	497693,52	2211187,41	0,1
n14	497697,42	2211187,06	0,1

